

ローズアヴェニュー
西巢鴨
302号室

フラット
35s
適合物件

アフター
サービス
保証書付

■価格(税込)
3,699万円

■間取り

2LDK+3Closet

専有面積(壁芯) / **54.49㎡(約16.48坪)**
バルコニー面積 / **3.99㎡(約1.20坪)**
ポーチ面積 / **2.99㎡(約0.90坪)**

■交通

都営三田線
「西巢鴨」駅より徒歩**5分**
都電荒川線
「西ヶ原四丁目」駅より徒歩**5分**
JR京浜東北線、東京外南北線
「王子」駅より徒歩**13分**

平成29年
12月

大規模修繕工事 実施済

長期修繕計画表有

角部屋・外壁タイル貼・宅配ロッカー有

住宅ローン控除利用対象物件

肉のハナマサ 滝野川店 まで徒歩1分!
(24時間営業)

家具付物件
ダイニングチェア、ダイニングテーブル
ソファ、ラグ、センターテーブル、ローボード

Natural style 平成30年4月7日完了

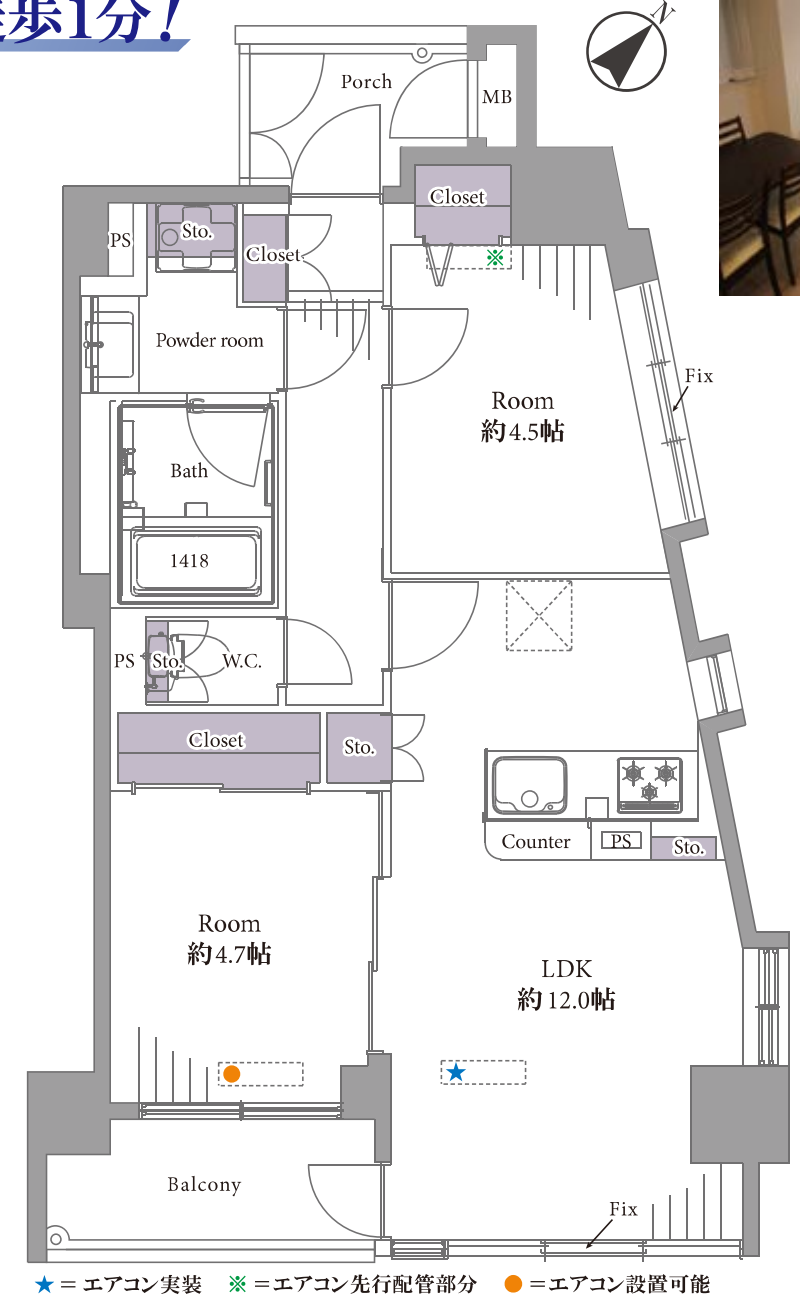
新規内装リノベーション済
淡い色のフローリングにベージュと白を基調とした設備を導入し、どんなライフスタイルにも合う仕様。



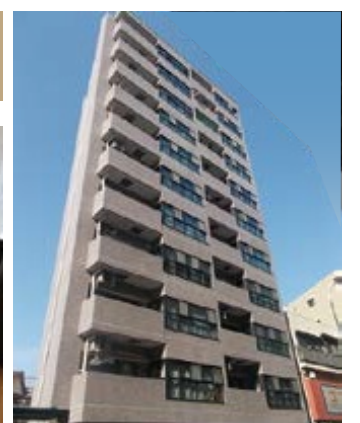
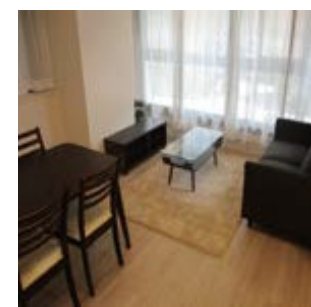
建具:ヨーロッパウォールナット柄 / 床:オーク柄(パールグレー)

- キッチン.....システムキッチン V-style (Panasonic) 食洗機付
- 浴室.....ユニットバス MR-X 1418 (Panasonic) 浴室換気乾燥暖房機付
- 洗面所.....洗面化粧台 C Line (Panasonic) 洗濯水栓、防水パン
- トイレ.....EX・ベアシアシリーズ (LIXIL)、温水洗浄機能付
- その他.....フローリング貼替 (DAIKEN)、収納棚新設 建具・玄関収納交換、壁・天井クロス貼替 フロアタイル貼替、クッションフロア貼替 給湯器交換、新規照明器具取付 エアコン(1基)、スイッチ・コンセント交換 ハウスクリーニング

※上記内容と現況が異なる場合は、現況優先とさせていただきます。



★ = エアコン実装 ※ = エアコン先行配管部分 ● = エアコン設置可能



外観平成30年5月撮影

■物件概要

- 住居表示 東京都北区滝野川3丁目3-2
 - 構造 鉄骨鉄筋コンクリート造11階建3階部分
 - 土地権利 所有権
 - 築年月 平成9年1月完成
 - 管理費 月額14,400円
 - 修繕積立金 月額16,950円
 - 管理形態 全部委託(巡回)
 - 管理会社 クラシテ株式会社
 - 施工会社 東海興業株式会社
 - 総戸数 21戸
 - 現況 空室
 - 引渡日 即可(残代金決済後)
 - 事務所利用 不可
 - ペット飼育 不可
 - エレベーター 有
 - オートロック 有
 - 駐車場 空有/月額28,000円
 - バイク置場 空無/月額2,000円
 - 駐輪場 空有/月額500円※ステッカー貼付(2台以上は一律月額1,000円)
 - CATV J:COM
 - BS・CS 対応済
 - インターネット NTT、U-NEXT、J:COM (ご契約の際は別途工事が必要になります。)
- 【平成30年2月19日現在】

※最終取引時の司法書士は当社指定と致します。※本図面および方位は現況を優先とします。※税込価格とは、建物についての消費税を含んだ額です。

東京都知事免許(1)第 98576 号 (公社) 首都圏不動産公正取引協議会加盟 (公社) 全日本不動産協会会員 (公社) 不動産保証協会会員

王子ホームズ(株)

ojihomes.net

お問い合わせは、Tel 03-5948-5011



●宅地建物取引士が、常勤しています。 ●住宅ローンアドバイザーが、常勤しています。 ●賃貸不動産経営管理士が、常勤しています。

仲介